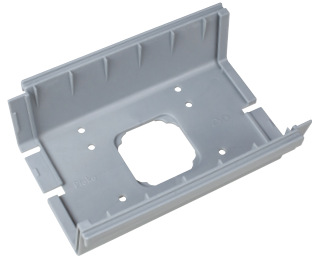


N521 ケーブルトレイ MOVE+FOLD用オプション品

N521-TRAY トレイ



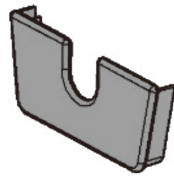
- 材質/ガラス繊維強化ポリアミド
- 仕上/シルバー・ブラック・ホワイト
- 入数/60ヶ



ホワイト

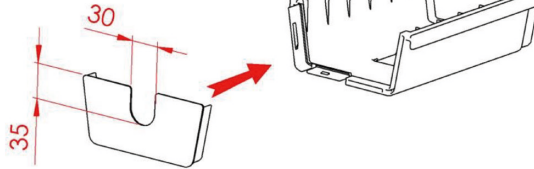
ブラック

N521-END-CAP エンドキャップ

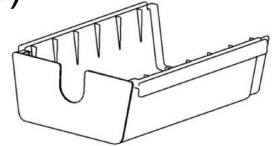


- 材質/ガラス繊維強化ポリアミド
- 仕上/シルバー・ブラック・ホワイト
- 入数/120ヶ

1.)

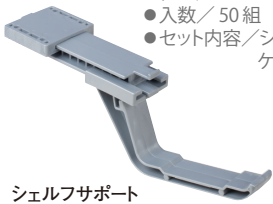


2.)

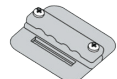


N521-MOVE-H105 MOVE用シェルフサポートH105

- 材質/ガラス繊維強化ポリアミド
- 仕上/シルバー・ブラック・ホワイト
- 入数/50組
- セット内容/シェルフサポート×2
ケーブルクランプ×2



シェルフサポート



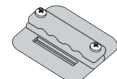
ケーブルクランプ

N521-MOVE-H145 MOVE用シェルフサポートH145

- 材質/ガラス繊維強化ポリアミド
- 仕上/シルバー・ブラック・ホワイト
- 入数/50組
- セット内容/シェルフサポート×2
ケーブルクランプ×2



シェルフサポート



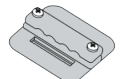
ケーブルクランプ

N521-FOLD FOLD用ホルダー

- 材質/ガラス繊維強化ポリアミド
- 仕上/シルバー・ブラック・ホワイト
- 入数/50組
- セット内容/ホルダー×2
ケーブルクランプ×1

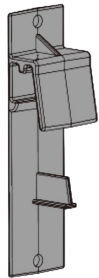


ホルダー

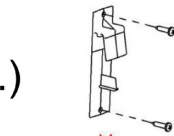


ケーブルクランプ

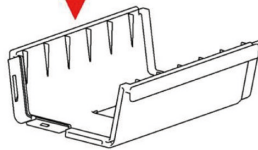
N521-BRACKET ブラケット



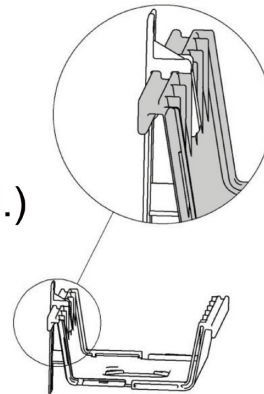
1.)



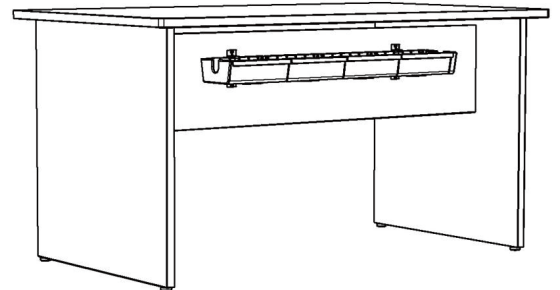
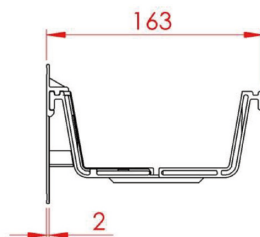
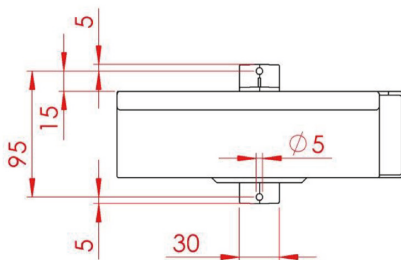
カチッ



2.)



- 材質/ガラス繊維強化ポリアミド
- 仕上/シルバー・ブラック・ホワイト
- 入数/100ヶ



※この製品は輸入品のため、予告なく仕様変更を行う場合があります。

新しいものは、いつもここから

株式会社 **コジマ**

KOJIMA METAL FITTING CORPORATION

<http://www.kojima-mf.co.jp> ✉ kanamono@kojima-mf.co.jp

本 社

〒111-0041 東京都台東区元浅草3-4-1
Tel.03-3843-3141(代表) Fax.03-3843-3144

春日部営業所

〒344-0062 埼玉県春日部市粕壁東1-26-20
Tel.048-760-3881(代表) Fax.048-760-3883

