

B213 折脚金具 PAT.P



- テーブル脚を1本ずつ折畳、ロックする金物です。
- レバー操作により簡単に折畳操作が可能です。
- テーブル使用時、収納時共に脚をロックします。
- 脚の開閉時にロック解除レバーを押すとメモリー機能によりロック解除状態が維持されます。

この機能により開閉動作時にレバーに手を添えなくて良いので指はさみを防ぐ安全設計です。

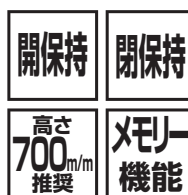
- 面付での取付の為、天板、脚への堀込加工は必要ありません。

注意：レバーでロックを解除すると急に脚が倒れて怪我をする恐れがあるので、レバー操作時は脚に手を添えてから操作を行うようにしてください。

- 仕上/黒焼付塗装 ● 材質/鋼 ● 推奨ネジ/φ5.0、ナベ、トラス
- 入数/40個

※推奨天板サイズ：幅900mm迄、長さ1,800mm迄

※推奨脚太：60~75mm角



注意!!

天板と脚の間に0.1ミリ程度の間隙を空けてください。隙間無く取付けると脚を起こしたときに本体のロックがかかりません。



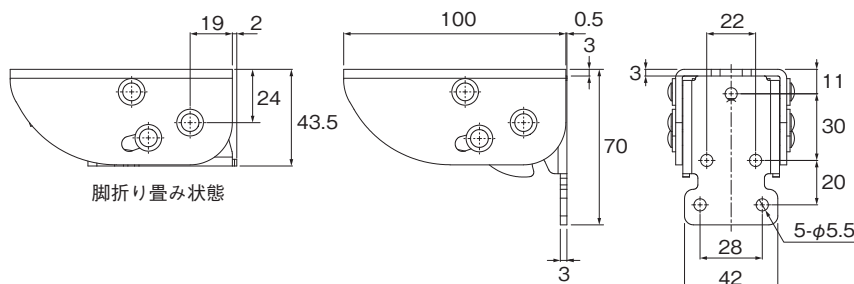
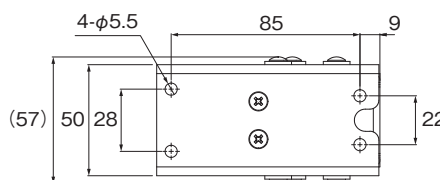
0.1mm
程度の隙間



1 平らな場所で脚にB213を取付けます



2 脚を畳んだ状態で赤丸部の1か所をネジで固定します。



脚折り畳み状態



レバーロック状態



レバーロック解除状態

新しいものは、いつもここから

株式会社 **コジマ**

KOJIMA METAL FITTING CORPORATION

<https://www.kojima-mf.co.jp> ✉ kanamono@kojima-mf.co.jp

本 社

〒111-0041 東京都台東区元浅草3-4-1
Tel.03-3843-3141(代表) Fax.03-3843-3144

春日部営業所

〒344-0062 埼玉県春日部市粕壁東1-26-20
Tel.048-760-3881(代表) Fax.048-760-3883

