

N424 両開き配線孔金具



- 蓋をカスタマイズ可能です
- 左右どちらにも開きます。
- 材質／鋼
- 仕上／黒焼付塗装
- 推奨取付ネジ／トラス 5mm

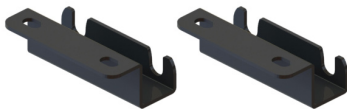


N424-SB サイドブラケットセット

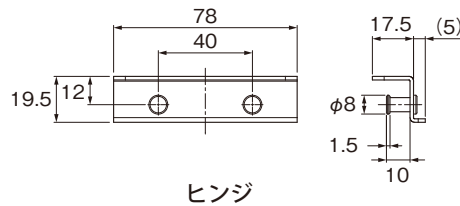
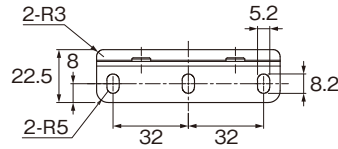
- セット内容／ヒンジ 2ヶ、サイドブラケット 2ヶ
- 入数／100set



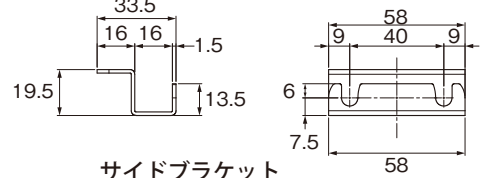
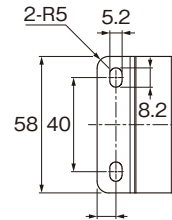
ヒンジ



サイドブラケット



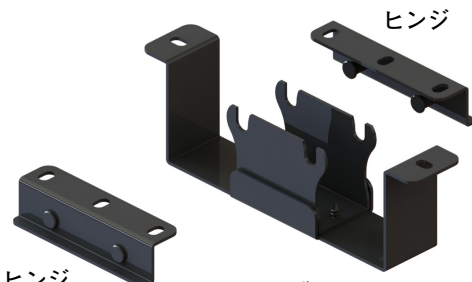
ヒンジ



サイドブラケット

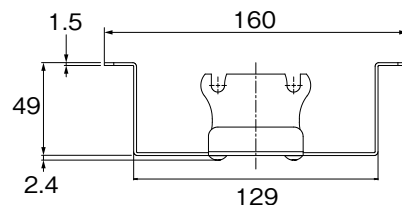
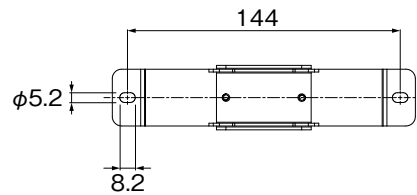
N424-CB センターブラケットセット

- セット内容／ヒンジ 2ヶ、センターブラケット 1ヶ
- 入数／100set

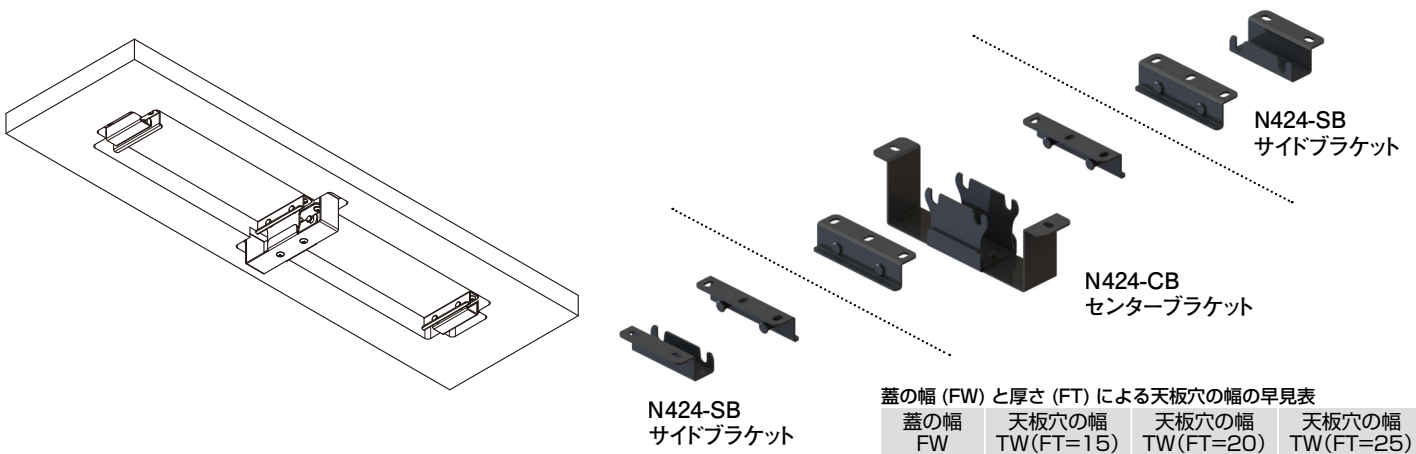


ヒンジ

センターブラケット



センターブラケット



N424-SB
サイドブラケット

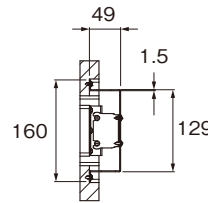
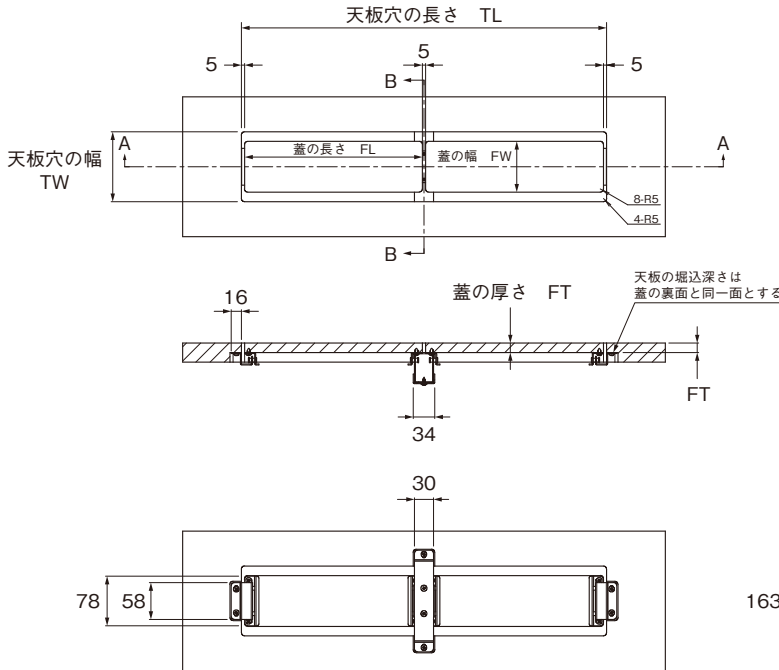
N424-CB
センターブラケット

N424-SB
サイドブラケット

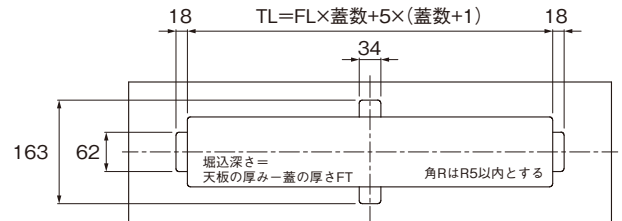
蓋の幅 (FW) と厚さ (FT) による天板穴の幅の早見表

蓋の幅 FW	天板穴の幅 TW (FT=15)	天板穴の幅 TW (FT=20)	天板穴の幅 TW (FT=25)
80	110 ~ 125	120 ~ 125	125
90	120 ~ 125	125	—
100	125	—	—

例) 蓋の幅 (FW) が 90、蓋の厚さ (FT) が 20 の場合、天板穴の幅 (TW) は 125



蓋の長さ FL が 280 で 2 枚、隙間 5 で 3 か所
 $TL = 280 \times 2 + 5 \times 3 = 575$



天板裏面の穴開けおよび掘込寸法

N425 配線ブラシ



● OA 機器などの配線部の目隠しに使用できます。

N522 ケーブルトレイ



● ケーブルを管理・整理することができます。

※詳細は担当者にお問い合わせください。

新しいものは、いつもここから

株式会社 **コジマ**

KOJIMA METAL FITTING CORPORATION

<http://www.kojima-mf.co.jp> ✉ kanamono@kojima-mf.co.jp

本 社

〒111-0041 東京都台東区元浅草3-4-1
 Tel.03-3843-3141 (代表) Fax.03-3843-3144

春日部営業所

〒344-0062 埼玉県春日部市粕壁東1-26-20
 Tel.048-760-3881 (代表) Fax.048-760-3883

