

# B573 面付けアジャスター フェルトタイプ PAT.P

アジャスターキャップ



B573-25-WH



B573-25-BL

アジャスト座

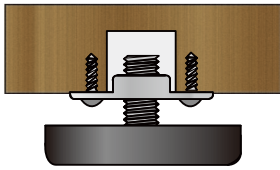


- フェルト付きのため接地面に傷が付きづらいです。
  - 面付けなので、木部への加工は必要ありません。
  - サイズは、φ25です。 テーブル脚、幅の薄い小口など様々な場所に取付が可能です。
  - 取付が簡単です。現場で急遽アジャスターが必要になっても、ドライバーだけで取付ける事が出来ます。
  - 低温耐性に優れた材質のため、寒冷地でも破損しづらいです。
  - ローレット付きのため回しやすいです。
  - 調整幅 5mm
  - 推奨ビス/丸木ネジφ3.5、ナベ頭φ3.5
  - 屋内使用
  - 仕上/ホワイト・ブラック
  - 材質/POM
  - 適用床材/Pタイル、フローリング
- ※耐荷重は静止荷重です。落下、衝撃等を加えると耐荷重以内で破損する恐れがありますのでご注意ください。
- 椅子、ソファ等など衝撃が加わる事が予測される物へのご使用はお控えください。使用する場合はキャップを完全に締めこんだ状態で使用してください。

## 作業時間の短縮を可能にしました!!

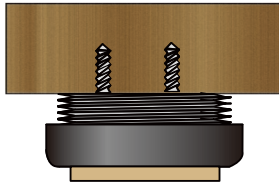
通常品 (現状)

木部の加工が必要



B573

直接ビスで固定



仕様寸法

単位: mm

| 品番         | 仕様           | 耐荷重 (kg) | 入数  |
|------------|--------------|----------|-----|
| B573-25-WH | ホワイト         | 150      | 240 |
| B573-25-BL | ブラック         |          |     |
| B573-25-PL | WH/BL (座)    | -        |     |
| B573-25-CP | WH/BL (キャップ) | -        |     |

アジャスト動作が硬い場合はアジャスト座がグラつかない程度にアジャスト座のビスを緩めてください。

注意: インパクトドライバーなどを使用した際に、強くネジを締め付けすぎるとアジャスト動作が硬くなる事が有ります。

取り付けイメージ

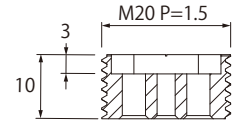
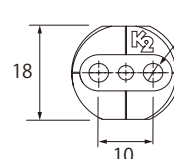
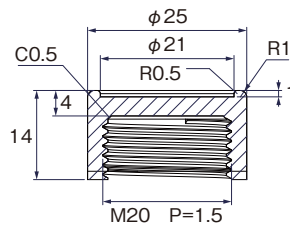
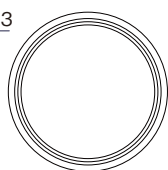
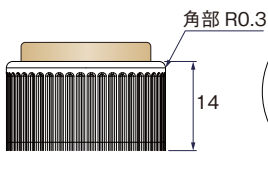
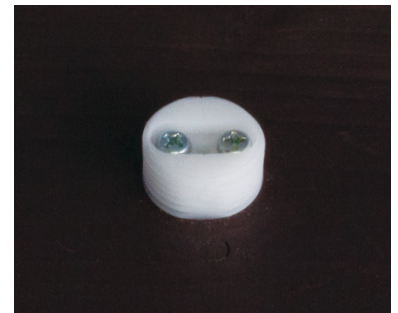


B573-25-WH



B573-25-BL

取り付けイメージ  
(アジャスト座のみ)



推奨ビス/丸木ネジφ3.5、ナベ頭φ3.5

※フェルトが付くので実際の総高さは17mmとなります。

新しいものは、いつもここから

株式会社 

KOJIMA METAL FITTING CORPORATION

<http://www.kojima-mf.co.jp>

✉ [kanamono@kojima-mf.co.jp](mailto:kanamono@kojima-mf.co.jp)

本 社

〒111-0041 東京都台東区元浅草3-4-1  
Tel.03-3843-3141(代表) Fax.03-3843-3144

春日部営業所

〒344-0062 埼玉県春日部市粕壁東1-26-20  
Tel.048-760-3881(代表) Fax.048-760-3883



# B572 面付けアジャスター 十字穴付き PAT.P

アジャスターキャップ



B572-25-WH



B572-25-BL

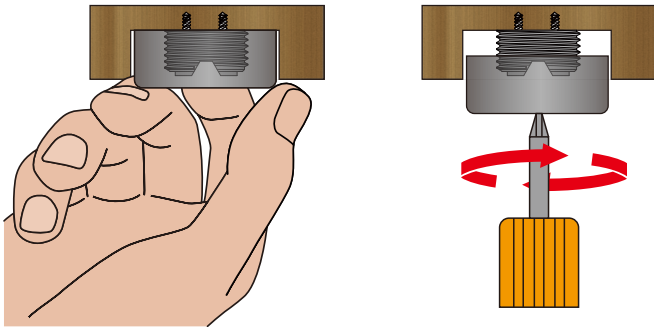
アジャスト座



- 十字穴が付いているので狭くて指を回せない所でもドライバーなどの工具使用が可能になりました。
  - 面付けなので、木部への加工は必要ありません。
  - サイズはφ25です。様々な場所に取付が可能です。
  - 取付が簡単です。現場で急速アジャスターが必要になっても、ドライバーだけで取付ける事が出来ます。
  - 低温耐性に優れた材質のため、寒冷地でも破損しづらいです。
  - 調整幅 5mm
  - 推奨ビス/丸木ネジφ3.5、ナベ頭φ3.5
  - 屋内使用
  - 仕上/ホワイト・ブラック
  - 材質/POM
- ※耐荷重は静止荷重です。落下、衝撃等を加えると耐荷重以内で破損する恐れがありますのでご注意ください。
- 椅子、ソファなど衝撃が加わる事が予測される物へのご使用はお控えください。使用する場合はキャップを完全に締めこんだ状態で使用してください。

## 新しく十字穴付きができました!!

指で回せない所も、ドライバーを使って調整が出来ます。



| 仕様寸法       |             | 単位: mm   |     |
|------------|-------------|----------|-----|
| 品番         | 仕様          | 耐荷重 (kg) | 入数  |
| B572-25-WH | ホワイト        | 150      | 240 |
| B572-25-BL | ブラック        |          |     |
| B572-25-PL | WH/BL(座)    | -        |     |
| B572-25-CP | WH/BL(キャップ) | -        |     |

アジャスト動作が硬い場合はアジャスト座がグラつかない程度にアジャスト座のビスを緩めてください。  
 注意:インパクトドライバーなどを使用した際に、強くネジを締め付けすぎるとアジャスト動作が硬くなる事が有ります。

取り付けイメージ



B572-25-WH

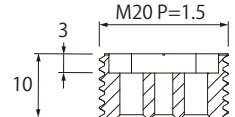
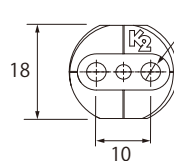
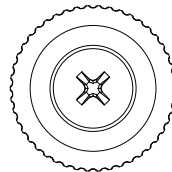
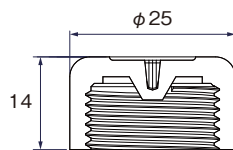


B572-25-BL

取り付けイメージ  
(アジャスト座のみ)



B572-25-WH / BL



推奨ビス/丸木ネジφ3.5、ナベ頭φ3.5

新しいものは、いつもここから

株式会社 **コジマ**

KOJIMA METAL FITTING CORPORATION

http://www.kojima-mf.co.jp ✉ kanamono@kojima-mf.co.jp

本 社

〒111-0041 東京都台東区元浅草3-4-1  
 Tel.03-3843-3141(代表) Fax.03-3843-3144

春日部営業所

〒344-0062 埼玉県春日部市粕壁東1-26-20  
 Tel.048-760-3881(代表) Fax.048-760-3883

