

B571 面付けアジャスター PAT.P

アジャスターキャップ



アジャスト座



- 面付けなので、木部への加工は必要ありません。
 - サイズは、 $\phi 19/\phi 25/\phi 40$ の3種類です。テーブル脚、幅20 mmの小口など様々な場所に取付が可能です。
 - 取付が簡単です。現場で急遽アジャスターが必要になっても、ドライバーだけで取付ける事が出来ます。
 - 低温耐性に優れた材質のため、寒冷地でも破損しづらいです。
 - 調整幅 5mm
 - 屋内使用
 - 仕上/ホワイト・ブラック
 - 材質/POM
- ※耐荷重は静止荷重です。落下、衝撃を加えると耐荷重以内で破損する恐れがありますのでご注意ください。
- 椅子、ソファなど衝撃が加わる事が予測される物へのご使用はお控えください。使用する場合はキャップを完全に締めこんだ状態で使用してください。

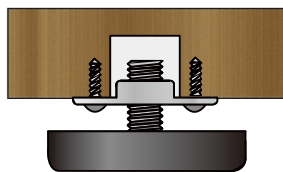
※40φはローレット付き

仕様寸法		単位: mm	
品番	仕様	耐荷重 (kg)	入数
B571-19-WH	ホワイト	100	360
B571-19-BL	ブラック		
B571-25-WH	ホワイト	150	240
B571-25-BL	ブラック		
B571-40-WH	ホワイト	200	120
B571-40-BL	ブラック		

作業時間の短縮を可能にしました!!

通常品 (現状)

木部の加工が必要



B571

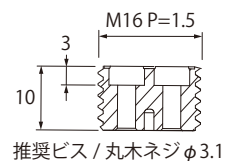
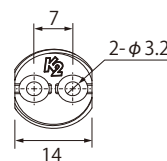
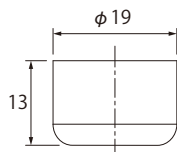
直接ビスで固定



アジャスト動作が硬い場合はアジャスト座がグラつかない程度にアジャスト座のビスを緩めてください。

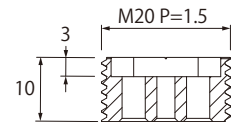
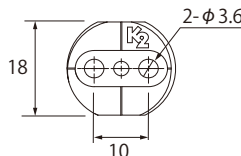
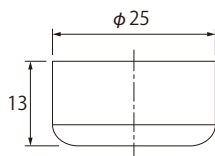
注意:インパクトドライバーなどを使用した際に、強くネジを締め付けすぎるとアジャスト動作が硬くなる事が有ります。

B571-19-BL / WH



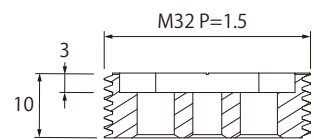
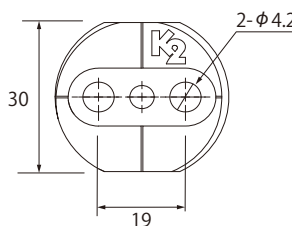
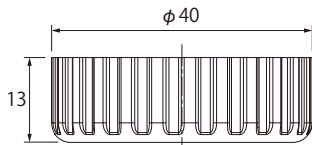
推奨ビス/丸木ネジ $\phi 3.1$

B571-25-BL / WH



推奨ビス/丸木ネジ $\phi 3.5$ 、ナベ頭 $\phi 3.5$

B571-40-BL / WH



推奨ビス/丸木ネジ $\phi 4.1$ 、ナベ頭 $\phi 4.0$

新しいものは、いつもここから

株式会社 **コジマ**

KOJIMA METAL FITTING CORPORATION

<http://www.kojima-mf.co.jp> [✉ kanamono@kojima-mf.co.jp](mailto:kanamono@kojima-mf.co.jp)

本 社

〒111-0041 東京都台東区元浅草3-4-1
Tel.03-3843-3141 (代表) Fax.03-3843-3144

春日部営業所

〒344-0062 埼玉県春日部市柏壁東1-26-20
Tel.048-760-3881 (代表) Fax.048-760-3883

