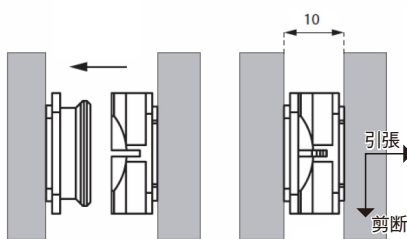
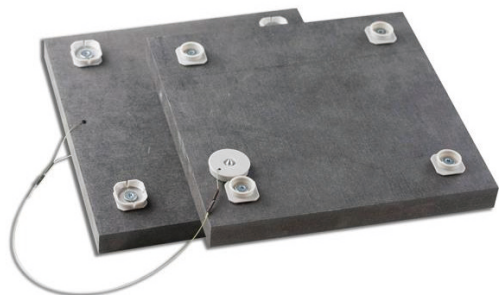
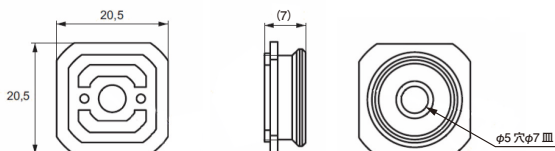


E545 クリックボタンパネルコネクタ



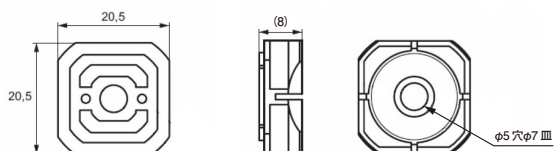
- オス・メス1ペアあたり
引張荷重: 150N (約 15kg) 以上
剪断荷重: 480N (約 48kg) 以上
- ※ビス止めた時の1ペアあたりの参考値
- 推奨取付ビス / 3.5皿
- 推奨取付配置例:
パネル端部より50mm以内、取付ピッチは上下・左右 300mm 以下で配置してください。

E545-M
オス



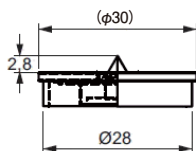
- 材質 / PC
- 仕上 / グレー
- 入数 / 100ヶ

E545-W
メス



- 材質 / PC
- 仕上 / グレー
- 入数 / 100ヶ

E545-F
位置出し用治具

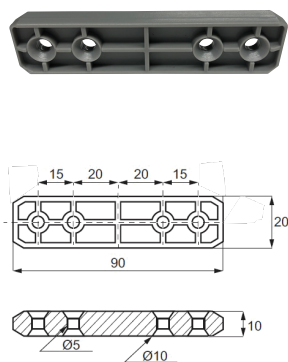


● E545-M (オス) に取付け、E545-W (メス) の取付位置出し治具です。



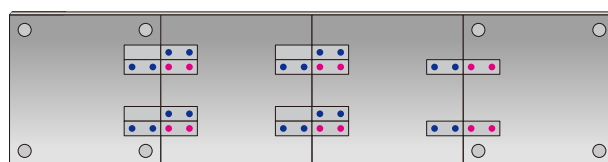
- 材質 / PC (突起部分は鋼)
- 仕上 / グレー
- 入数 / 100ヶ

E545-S
パネル連結部品



4枚パネル取付図 (例)

(オス8個 メス8個
パネル連結部品10個 使用)



● パネルを連結する際に使う部品です。

- 材質 / PC
- 仕上 / グレー
- 入数 / 100ヶ

取付例



パネル裏に取付

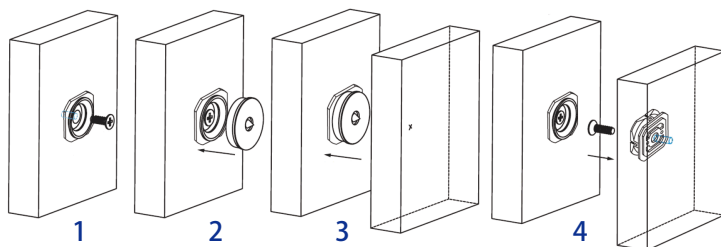


互い違いに配置し連結していく



左右の一番端のパネルはオス・メス取付する

取付手順



1. E545-M (オス) をビス止めします。
2. E545-M (オス) にE545-F (位置出し用治具) を差し込みます。
3. パネル裏面に治具の突起部分を押し当ててE545-W (メス) の取付位置を決めます。
4. E545-W (メス) をビス止めします。

新しいものは、いつもここから

株式会社 **コジマ**

本 社

〒111-0041 東京都台東区元浅草3-4-1
Tel.03-3843-3141(代表) Fax.03-3843-3144



KOJIMA METAL FITTING CORPORATION
http://www.kojima-mf.co.jp ✉ kanamono@kojima-mf.co.jp

春日部営業所

〒344-0062 埼玉県春日部市粕壁東1-26-20
Tel.048-760-3881(代表) Fax.048-760-3883