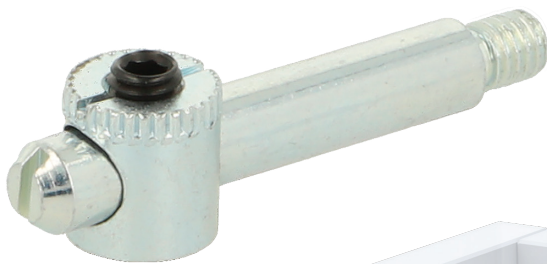
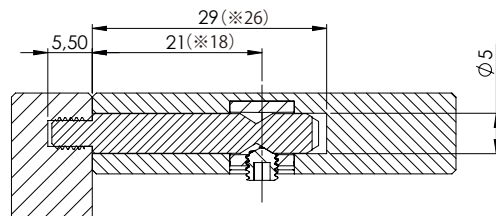


E544 MINIノックダウンS

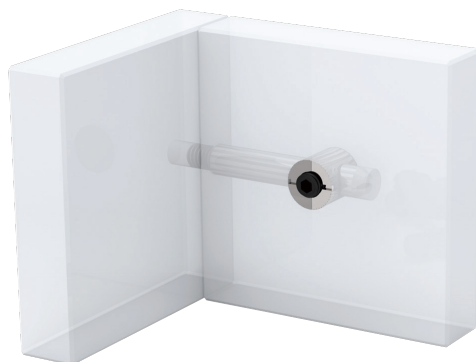


- とても小さなジョイント金具です。
- 全ての部品が鋼で出来ています。
- 10mmまでのパネルに使用出来ます。
- 振動に強く、永続的で強力な保持力が有ります。

取付参考例

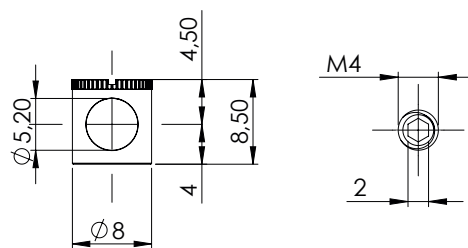


※E544-M4-8、E544-M4-10と併せて取付する場合は六角穴の深さ約3mmの為、本体を埋め込む位置の中心は18mmです。



E544-MINI 本体

※E544-Fスチール六角穴付止めネジ
M4×4 黒生地×1本 付属



- 材質／鋼
- 仕上／亜鉛メッキ
- 入数／1,000ケ

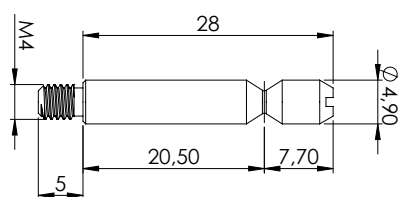


※E544-F
1本 付属

D901-2 六角レンチ

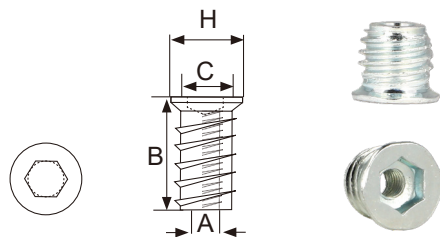
- 材質／鋼
- 仕上／生地 (黒)
- 入数／500ケ
- 上代／46円

E544-PIN



- 材質／鋼
- 仕上／亜鉛メッキ
- 入数／1,000ケ

E544-M4-8 E544-M4-10



- 材質／鋼
- 仕上／亜鉛メッキ
- 入数／1,000ケ

※六角穴の深さは約3mmです。

仕様寸法

品番	A	B	C	H	六角レンチ
E544-M4-8	M4	8	8.7	12	5●
E544-M4-10	M4	10	8.7	12	5●

単位: mm

新しいものは、いつもここから

株式会社 

KOJIMA METAL FITTING CORPORATION
http://www.kojima-mf.co.jp ✉ kanamono@kojima-mf.co.jp

本 社

〒111-0041 東京都台東区元浅草3-4-1
Tel.03-3843-3141(代表) Fax.03-3843-3144

春日部営業所

〒344-0062 埼玉県春日部市粕壁東1-26-20
Tel.048-760-3881(代表) Fax.048-760-3883

