

N520 ワイヤーケーブルガイド



高さ調整付きのテーブルにオススメな ワイヤーケーブルガイド

- スプリングワイヤーが伸縮し、様々なテーブル高さに対応します。
- 天板裏に簡単に固定できます。
- ベースはしっかりとした重量があり、ケーブルは下の隙間から出せます。
- スプリングワイヤーは外径72φ、内径42φの為様々なケーブルを収納できます。
- 材質には亜鉛合金とステンレス鋼を使用。(プラスチックは不使用です)

仕様寸法

品番	仕様	入数
N520-C	クローム	100
N520-B	ブラックマット	

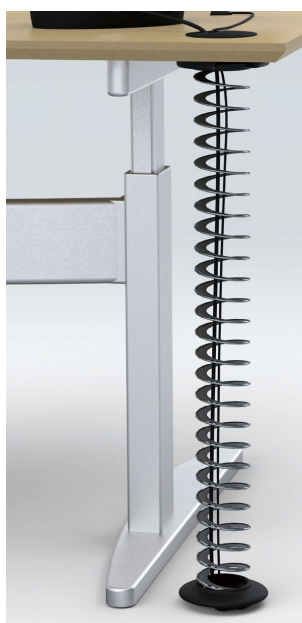


クローム



ブラックマット

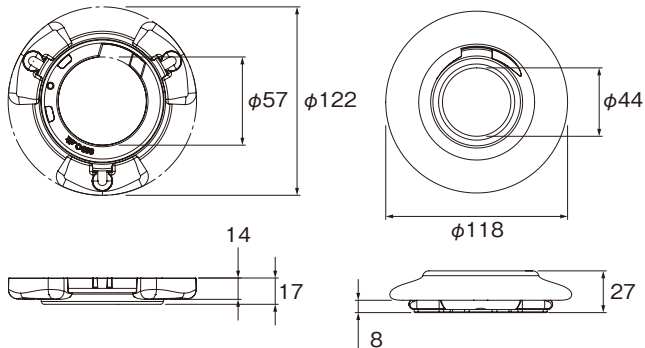
※スプリングワイヤーは1色のみです。



※配線孔キャップは付属しません

※この製品は輸入品のため、予告なく仕様変更等を行う場合があります。

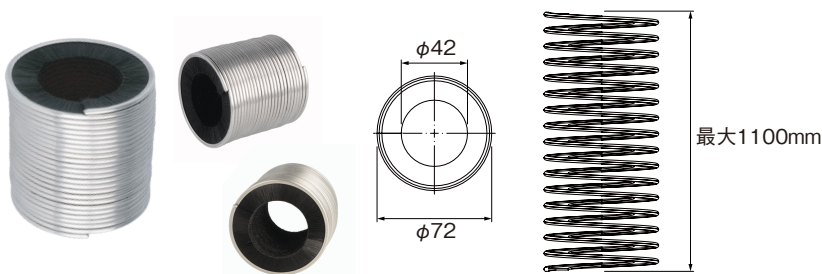
マウティングとベース



※ケーブルは下の隙間から出せます。

- 天板裏に取付けるマウティングと床に置くベースです。
 - クロームとブラックマットの2色があります。
 - ベースはしっかりとした重量があり、ケーブルは下の隙間から出せます。
 - 材質 / 亜鉛合金
 - 仕上 / クローム・ブラックマット
- 付属品: 皿木ネジ 6×25 3本
 六角レンチ2mm 1本(マウティング用)
 六角レンチ3mm 1本(ベース用)

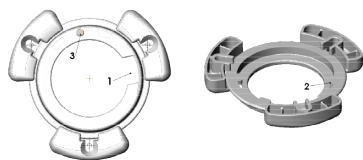
スプリングワイヤー



- ケーブルを収納するスプリングワイヤーです。
- スプリングワイヤーでテーブル高さに合わせ伸縮します。
- 内側にブラシがついています。
- 色は1色のみです。
- 25周あります。
- スプリングワイヤーは外径72φ、内径42φの為様々なケーブルを収納できます。
- 材質 / SS(スプリングワイヤー)
PP(ブラシ)

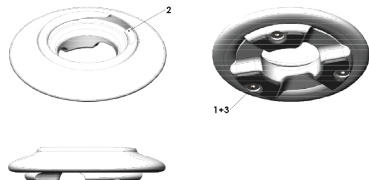
マウティングとベースのスプリングワイヤーの取付け方

マウティング

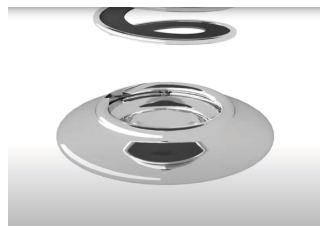


1. このポイントにスプリングワイヤーを差し込む
2. スプリングワイヤーをぐるっと回しながら差し込み、付属の2mmの六角レンチでイモネジを締めて固定する
3. 天板裏に3本の木ネジで取付ける

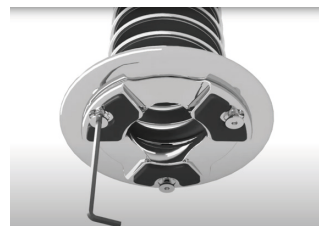
ベース



1. 付属の3mmの六角レンチを使ってベース裏の3本のネジを緩める
2. スプリングワイヤーを差し込む
3. 3本のネジを締めてスプリングワイヤーを固定する
(スプリングがご希望の位置になるようにご確認ください。)



ベースにスプリングワイヤーを差し込む



ベース裏の3本のネジを締める



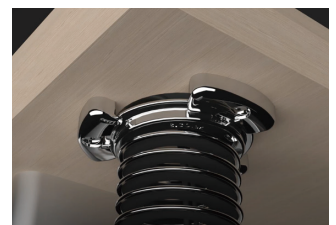
マウティングにスプリングワイヤーを差し込む



イモネジを締めてスプリングワイヤーを固定する



天板裏にマウティングを取り付ける



完成

※この製品は輸入品のため、予告なく仕様変更等を行う場合があります。

新しいものは、いつもここから

株式会社 **コジマ**

KOJIMA METAL FITTING CORPORATION

<http://www.kojima-mf.co.jp> ✉ kanamono@kojima-mf.co.jp

本 社

〒111-0041 東京都台東区元浅草3-4-1
Tel.03-3843-3141(代表) Fax.03-3843-3144

春日部営業所

〒344-0062 埼玉県春日部市粕壁東1-26-20
Tel.048-760-3881(代表) Fax.048-760-3883