

J220 AVENTOS HK top

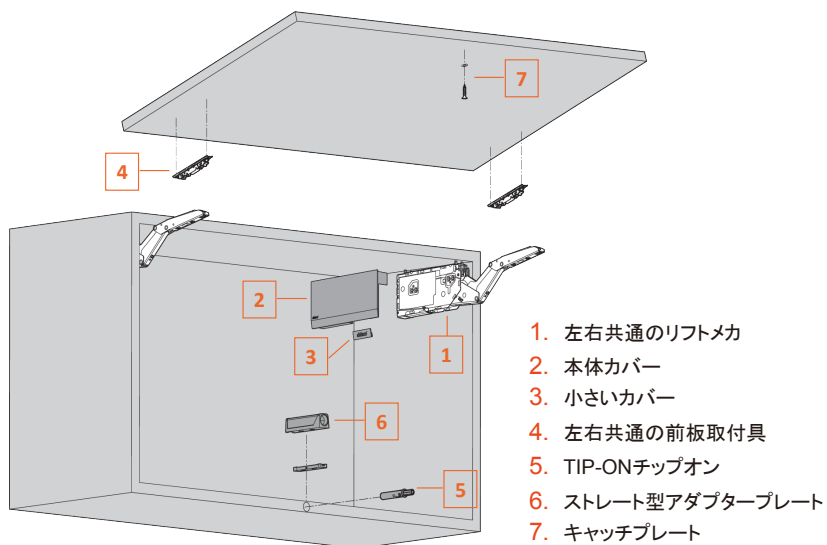
blum

アベントス HK top

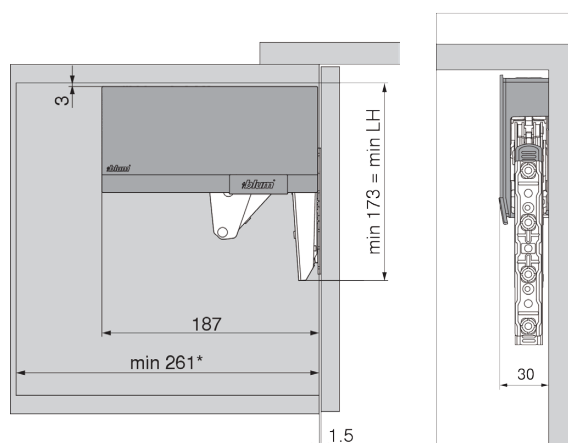


- コンパクトなサイズで、小さめのキャビネットにもぴったり合います。
- 楽な3方向調整。
- 最大開き角度107°
- 扉の厚み30mm迄対応。
- 前扉最大重量18kg(リフトメカ2ヶ使用)
- キャビネット高さ 205~600mm
- キャビネット幅 最大1,800mm
- ソフトクローズ、プッシュオープン2種類有ります。
- 前板重量に合わせてカバーキャップを外さずに正面から全ての調整ができます。
- 軽い力で扉を開けます。
- ヒンジが不要です。
- 木製扉、太枠アルミフレームに対応。

部品



必要なスペース



キャビネット高さ最大 600mm
* 吊金具を利用する場合 261mm 以上

本体カバーキャップ・カラー(左右あり)



シルクホワイト



ライトグレイ

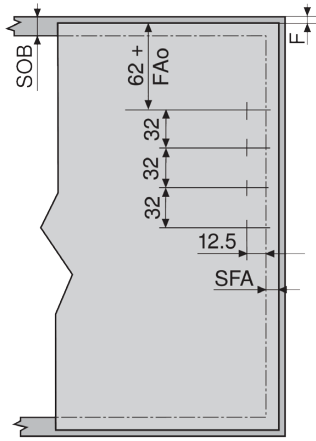


ダークグレイ

※カバーキャップの色が選べるので、お好みの色合いを出せます。

※ **blum** ロゴ入りスチール製・樹脂製の小さいカバー取扱い有り。

木製扉と太枠アルミフレームの取付加工



ウォールアプリケーション: 5mmの最小隙間が必要

- * 木製扉には4つの木ネジを使用 下さい
- * 太枠アルミフレームには4つの皿頭タッピングネジを使用して

- F 隙間
- FAo 上扉カブセ量
- LH キャビネット内寸高さ
- SFA 前扉と側板のカブリ
- SOB 天板厚み

左右共通前板取付具(仕上げ/ニッケルメッキ)

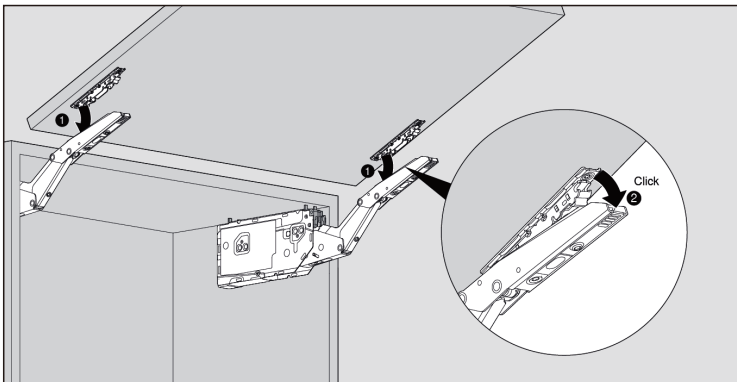
木製扉、太枠アルミフレーム 20S4201 ×2ケ



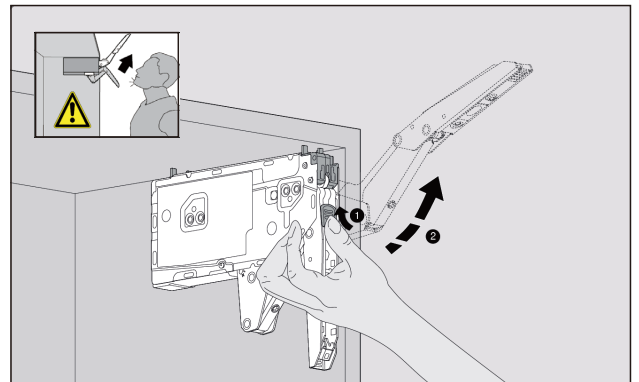
20S4201

*木製扉には4つの木ネジ、太枠アルミフレームには4つの皿頭タッピングネジを使用して下さい。

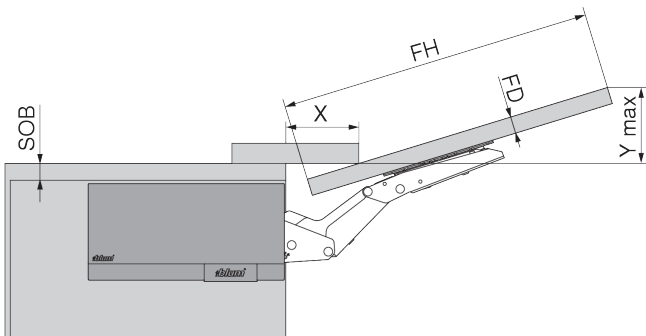
扉との取付け



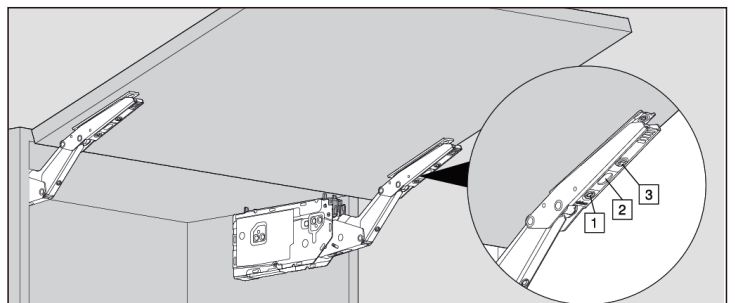
輸送時の安全対策



上部に装飾がある場合の必要スペース



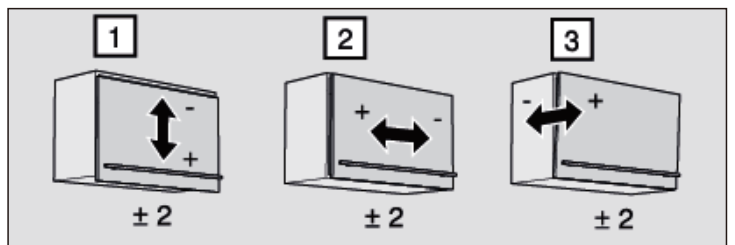
扉の3方向調整



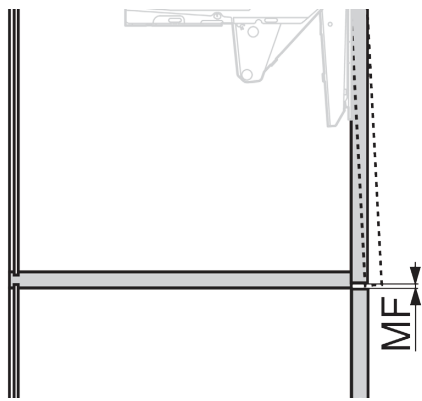
FD (mm)	16	19	22	26	28
X (mm)	68	57	47	33	27

天板の最大厚み25.4mm
 $Y = FH \times 0.29 + FD - SOB$

FD 前扉厚み
 FH 前扉高さ
 SOB 天板厚み

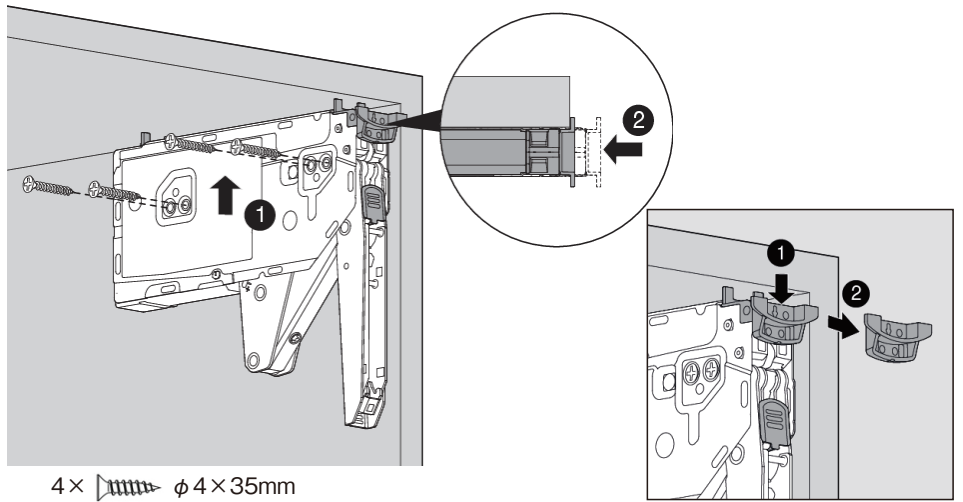



必要最少隙間



MF 最小隙間 2mm

位置決めプレートを使用した、木ネジによる取付



4 ×  φ4×35mm

簡単な取付と調整



正面からリフトメカの調整

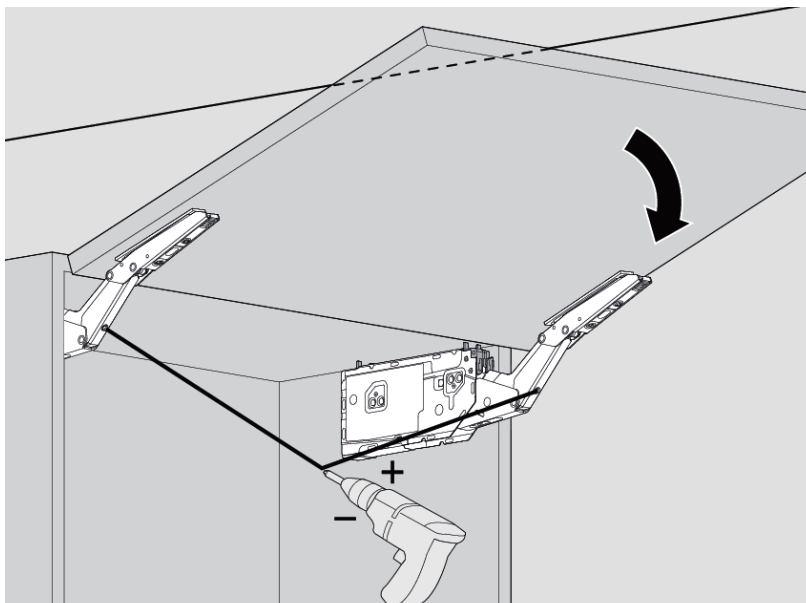


角度調整

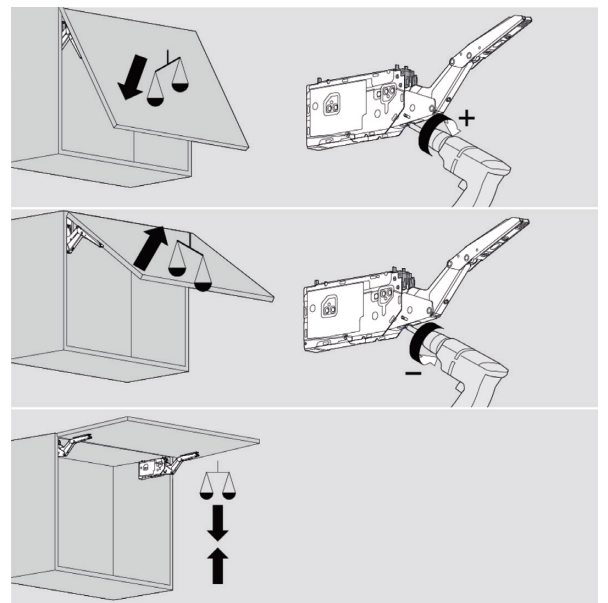
- 前板重量に合わせて、カバーキャップを外さずに正面から全ての調整ができます。
- 無段階角度ストッパー
- 角度ストッパーがメカに内蔵されています。

※こちらの調整はT20のトルクスドライバーを使用します。

開き角度調整



調整



※こちらの調整はT20のトルクスドライバーを使用します。

仕様寸法

単位：mm

パワーファクター LF	最大開き角度 standard	最大開き角度 TIP-ON	前扉最大重量	扉の厚み	キャビネット高さ	キャビネット幅
420 - 1,610	107°	107°	18kg (リフトメカ 2個)	30mm 迄	205mm	最大 1,800mm
930 - 2,800					}	
1,730 - 5,200		600mm				
3,200 - 9,000		100°				

キャビネット高さ (mm) × 扉重量 (kg) = パワーファクターLF

※パワーファクターの境界部分では、より強いリフトメカを選定することをお勧めします。
Standardは通常のソフトクローズ仕様、TIP-ONはプッシュオープン仕様です。

パワーファクター LF	リフトメカ左右セット ※standardの品番	カバー左右セット	前板取付け具
420 - 1,610	22K2300	22K8000HG (ロゴ入りスチール製カバー 2ヶ付)	木製扉・太枠アルミフレーム 20S4210 × 2ヶ
930 - 2,800	22K2500	シルクホワイト	
1,730 - 5,200	22K2700	ライトグレイ	
3,200 - 9,000	22K2900	ダークグレイ	

TIP-ON チップオン

プラスチック

シルクホワイト、プラチナグレイ、テラーブラック

下穴に埋め込み

短いチップオン - 高さ500mmまで 956.1002

長いチップオン - 高さ501mmから 956A1002



※J220 AVENTOP HK top TIP-ON (プッシュオープン) と合わせて使用出来ます。

ストレートアダプタープレート

プラスチック、ネジ

シルクホワイト、プラチナグレイ、テラーブラック

φ3.5mmφ4mm木ネジ。TIP-ON本体は別途必要

短いバージョン 956.1201

長いバージョン 956A1201

十字型アダプタープレート 956A1501

十字型アダプタープレートはプラチナグレイのみ



キャッチプレート

スチール、ニッケルメッキ

φ15mmネジ止め式

×18mm粘着式

ネジ止め式 955.1008S

粘着式 955.1008



新しいものは、いつもここから

株式会社 **コジマ**

KOJIMA METAL FITTING CORPORATION

<http://www.kojima-mf.co.jp/> [✉ kanamono@kojima-mf.co.jp](mailto:kanamono@kojima-mf.co.jp)

本 社

〒111-0041 東京都台東区元浅草3-4-1
Tel.03-3843-3141(代表) Fax.03-3843-3144

春日部営業所

〒344-0062 埼玉県春日部市粕壁東1-26-20
Tel.048-760-3881(代表) Fax.048-760-3883