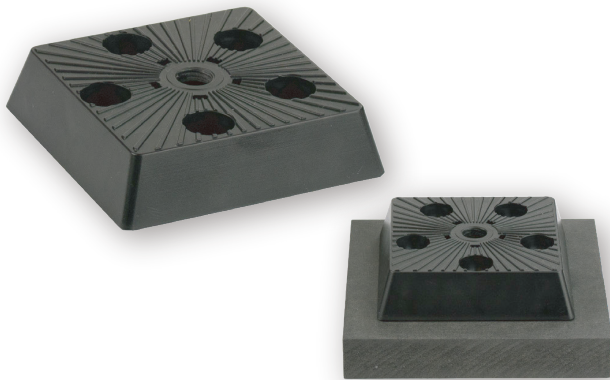
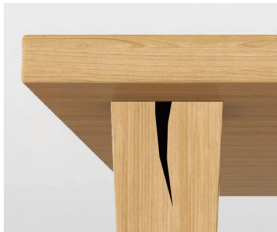


B136-A スクエア脚金具



- 用途／ストレートの木製脚を角度をつけて取付可能
 - 特許取得済
 - 4つの角度で取付可能
 - 【0°・5°・7°・10°】に簡単に調整可能
 - 材質／PC・ABS
 - 脚の最大寸法／71×70mm・M10 ボルト用
 - パネルの厚み／10mm 以上で使用してください。
- ※付属品／ハンガーボルト（材質：鋼）
【M10×60・M10×70・M10×80】からお選び下さい

特徴



直接上板に脚をねじ込むと
脚に亀裂が入る



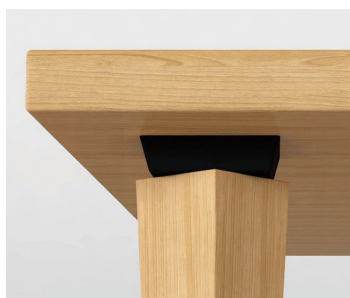
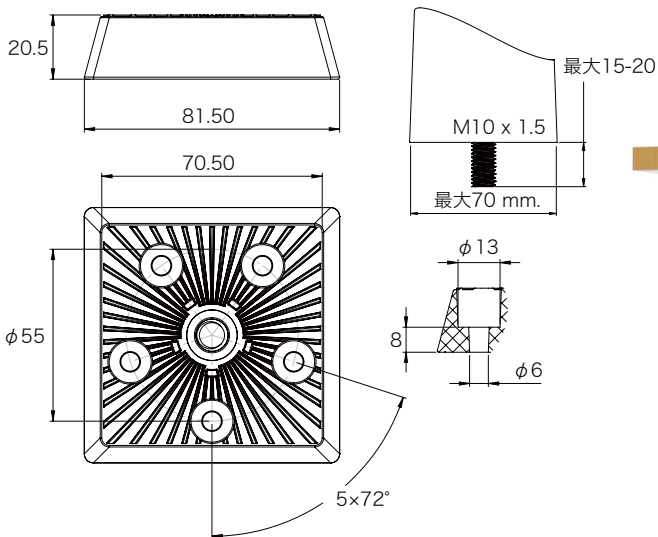
こちらの製品を使用すればフ
リーストップ機構で脚に亀裂
が入りません

こちらの製品は、内部にスプリングが入っているシステムを用
いています。

このシステムは、特許技術です。このシステムは、脚をどの位
置にでも固定したり、固定位置を調整する事が出来ます。
従来のナットでは、ハンガーボルトを、或るポイントから、そ
れ以上回転させながら中へ入れることが出来ませんでした。
そのままでは四角い脚を、家具の面とフラットになるように
取り付ける事が出来ません。

家具の面とフラットになるようにしようとして力をいれ脚を
回転させると、木材に亀裂が入ります。

こちらの製品は、内部にスプリングが入っている特許システ
ムが使用されており、木材に亀裂が入る事はありません。

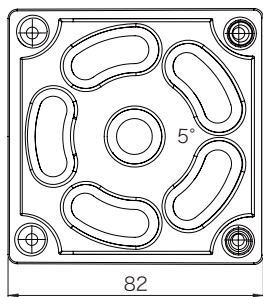


木材に亀裂が入らないように、脚を正しい位置で固定したり、正しい位置で調整を行ってください。

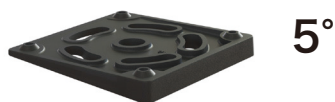
B136-B 角度調整スパーサー



- 特徴 / 0度から10度までで3段階の調節可能
- 特許取得済
- 材質 / PC・ABS
- 寸法 / 81.5×20.5mm・5度
- パネルの厚み / 10mm以上



角度と方向を変更する方法



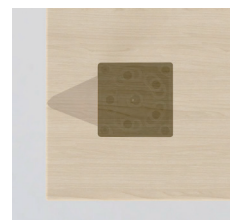
5°

一つのスパーサーを使用して5度変更



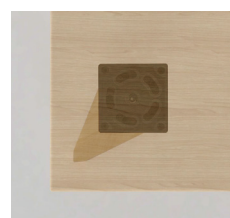
10°

二つのスパーサーを使用して10度変更



7°

二つのスパーサーを使用して7度の角度変更と方向の変更



新しいものは、いつもここから

株式会社 **コジマ**

KOJIMA METAL FITTING CORPORATION

<http://www.kojima-mf.co.jp> ✉ kanamono@kojima-mf.co.jp

本 社

〒111-0041 東京都台東区元浅草3-4-1
Tel.03-3843-3141(代表) Fax.03-3843-3144

春日部営業所

〒344-0062 埼玉県春日部市粕壁東1-26-20
Tel.048-760-3881(代表) Fax.048-760-3883

