

# F220-1 ステンレス戸当り(マグネットタイプ)



- 材質/ステンレス+シリコンゴム+ネオジム磁石
- 仕上/鏡面
- 対応ガラス厚/8mm、10mm
- 付属部品/皿ネジ(取付け用 M4×12 D=7)
- 入数/1

## 特徴

ガラス扉閉時のバウンドを軽減

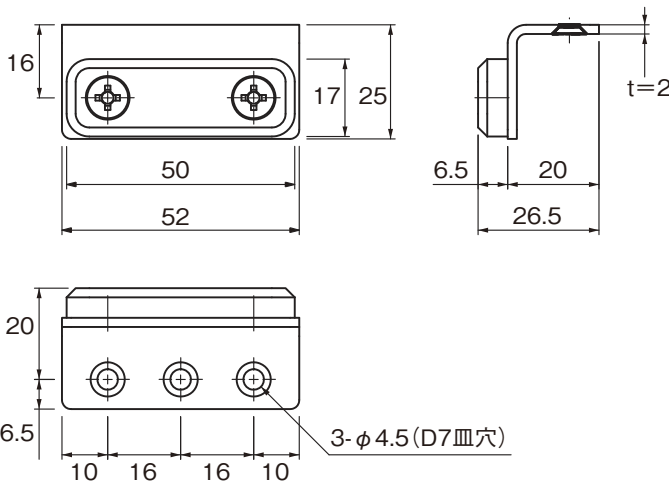
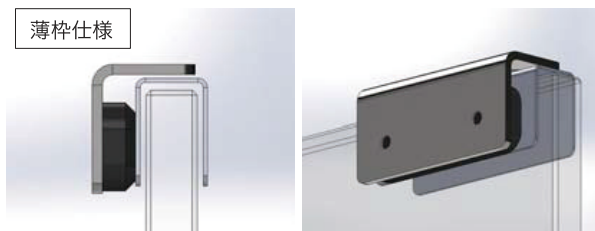
マグネットの吸着力が3.5kgfで、ガラス扉閉時のバウンドを軽減し、ガラス扉を簡易保持します。

標準仕様

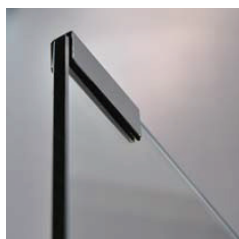


Lアングルのマグネット取り付け面を変えることで薄枠への取り付けが可能※薄枠用にマグネットを取り付ける際は上枠とガラス上部のチリ寸法が6mm以上必要。

薄枠仕様

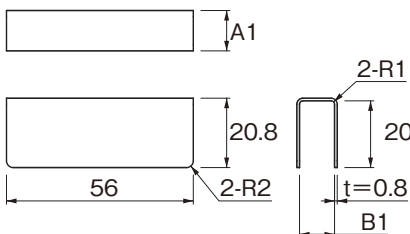


# F220-2 ステンレス戸当り用受け金具



8mm用

10mm用



## 調整方法

受け金具は、ガラス上部にスポンジゴムを貼り付けてから、金具を差し込みます。上部付けの製品です。下部付け、側面付けには使用しないで下さい。

寸法表

取付ガラス厚	A1	B1
ガラス厚：8mm用	12.1	10.5
ガラス厚：10mm用	14.1	12.5

新しいものは、いつもここから

株式会社 **コジマ**

KOJIMA METAL FITTING CORPORATION

<http://www.kojima-mf.co.jp/> [✉ kanamono@kojima-mf.co.jp](mailto:kanamono@kojima-mf.co.jp)

本 社

〒111-0041 東京都台東区元浅草3-4-1  
Tel.03-3843-3141(代表) Fax.03-3843-3144

春日部営業所

〒344-0062 埼玉県春日部市粕壁東1-26-20  
Tel.048-760-3881(代表) Fax.048-760-3883