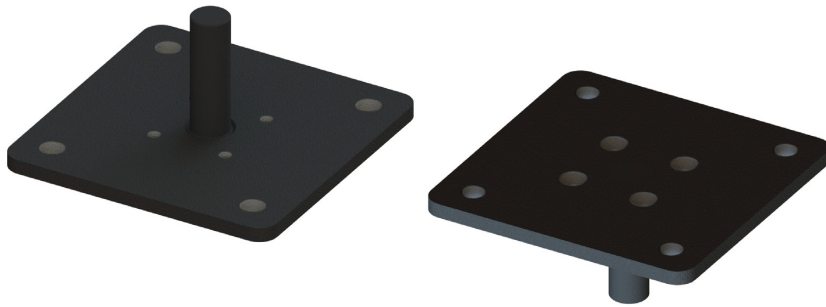
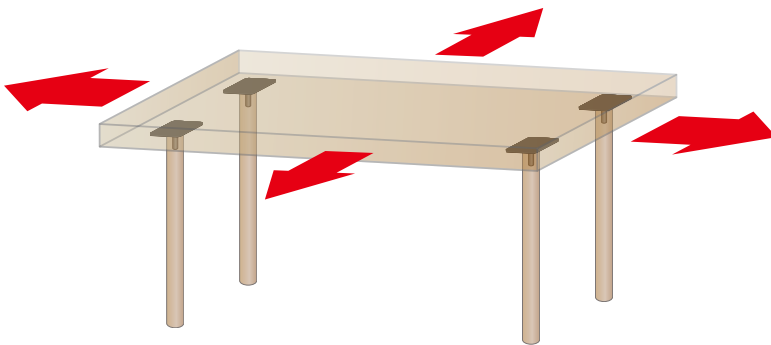


# テーブルプレート

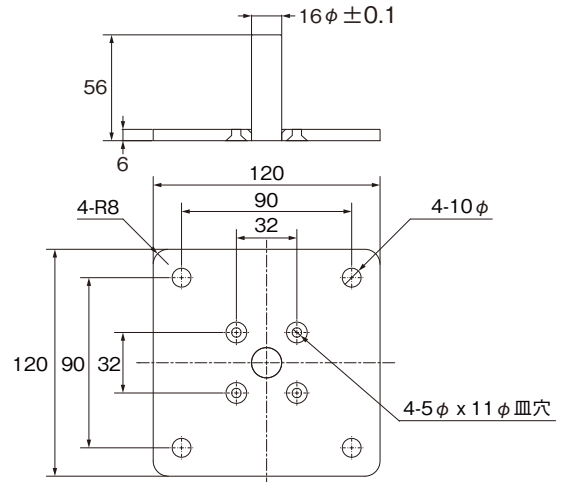
## B139 棒付き脚固定プレート



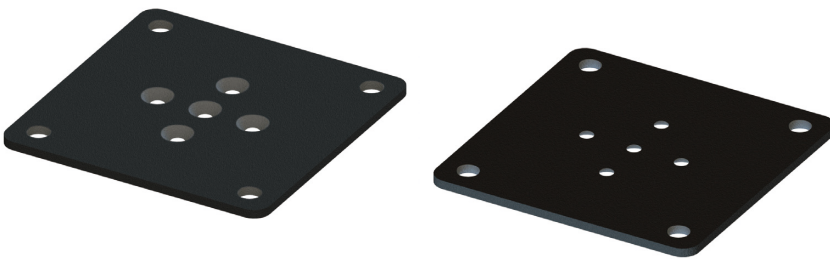
B140 平板脚固定プレートに比べ強度があります。



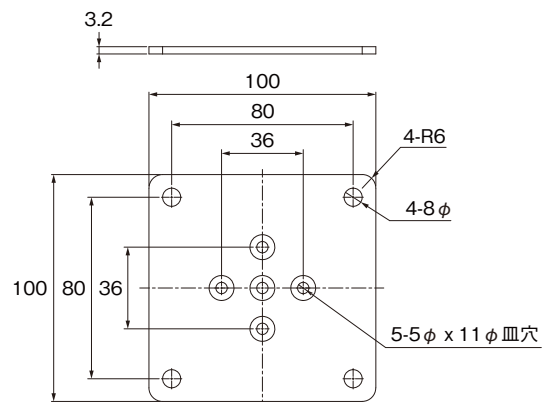
- テーブル天板と脚を連結する金具です。
- 病院や高齢者・福祉施設のテーブルなどにオススメです。
- 材質／鋼
- 仕上／黒電着塗装
- 入数／200個
- 上代／2,150円



## B140 平板脚固定プレート



- テーブル天板と脚を連結する金具です。
- 材質／鋼
- 仕上／黒焼付け塗装
- 入数／200個
- 上代／1,050円



新しいものは、いつもここから

株式会社 **コジマ**

KOJIMA METAL FITTING CORPORATION

<http://www.kojima-mf.co.jp>    ✉ [kanamono@kojima-mf.co.jp](mailto:kanamono@kojima-mf.co.jp)

本 社

〒111-0041 東京都台東区元浅草3-4-1  
Tel.03-3843-3141(代表) Fax.03-3843-3144

春日部営業所

〒344-0062 埼玉県春日部市粕壁東1-26-20  
Tel.048-760-3881(代表) Fax.048-760-3883